

Interruttore di finecorsa in custodia metallica

ENM 2

Interruttore standard secondo DIN EN 50041,
classe di protezione IP 65



- Aumento del numero di funzioni di commutazione per impieghi in ambiti di sicurezza
- attuatore normalizzato secondo DIN EN 50041, forma A, B, C, D, F, G
- vasto assortimento di attuatori
- separazione galvanica del ponte di contatto, forma Zb
- contatti chiusi a riposo con interruzione forzata
- funzione di protezione persone (a seconda del modello)
- classe di protezione IP 65 secondo VDE 0470 T1
- custodia in alluminio pressofuso
- coperchio in lamiera di alluminio
- attuatore ruotabile in 4 passi x 90°
- entrata cavo M 20 x 1,5
- denominazione collegamento secondo DIN EN 50013
- approvazioni internazionali

Fissaggio

- a) 2 viti M 5 per asole di allineamento
- b) 2 viti M 5 per impieghi in ambiti di sicurezza senza fissaggio aggiuntivo

Vantaggi del montaggio

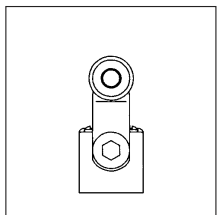
- area di collegamento più ampia
- area di collegamento a massa sullo stesso piano del sistema di commutazione
- leva (AH) regolabile con spostamenti di 7,5°/15°
- l'attivazione del contatto avviene in base alla direzione
- collegamenti a vite con morsetti autosollevanti
- sistema di commutazione facilmente sostituibile mediante il supporto d'arresto (a seconda del modello)
- regolazione di precisione del punto di commutazione
- viti del coperchio imperdibili

Opzioni

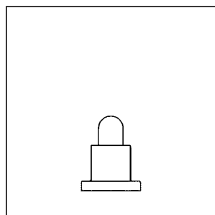
- chiusura con bloccaggio a contatto (per ragioni di sicurezza il bloccaggio è a tensione)
- visualizzazione dello stato del commutatore grazie ad un diodo a emissione luminosa (LED protetto dalla custodia), visualizzazione attraverso coni di focalizzazione)
- esecuzione WK (forma F) su richiesta
- esecuzione WR (forma G) su richiesta



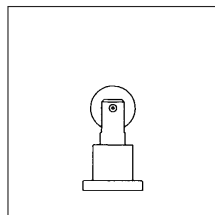
Attuatore normalizzato DIN EN 50041



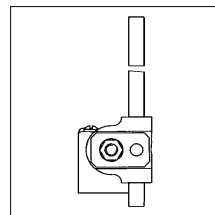
Forma A



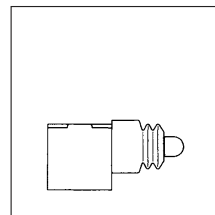
Forma B



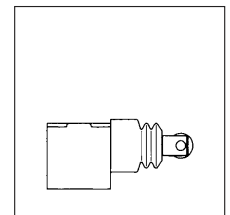
Forma C



Forma D



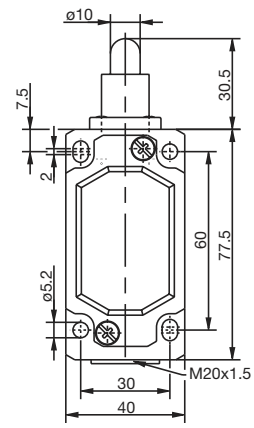
Forma F
(disponibile su
richiesta)



Forma G
(disponibile su
richiesta)

Schema di collegamento

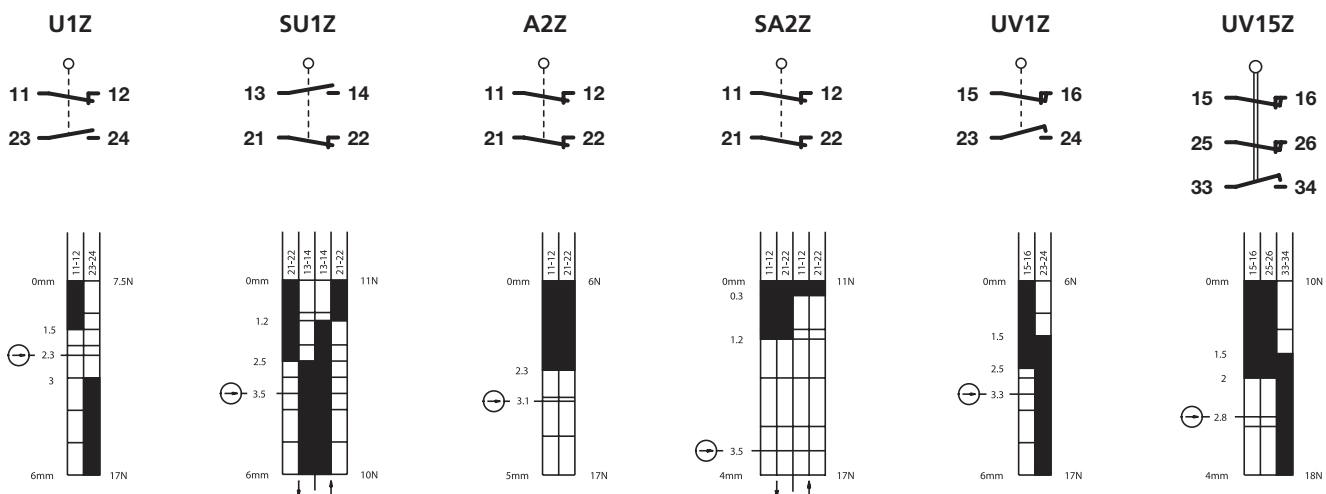
Organo di contatto	Funzione di commutaz.	Contatti dell'interruttore	Designazione	Tensione	Corrente perm.
lento	contatto in scambio	1NC/1NO	U1/U1Z	400 V	10 A
di avanzam. rapido	contatto in scambio	1NC/1NO	SU1/SU1Z	400 V	10 A
lento	contatto NC	2NC	A2/A2Z	400 V	10 A
di avanzam. rapido	contatto NC	2NC	SA2/SA2Z	250 V	10 A
lento	contatto in scambio	1NC/1NO	UV1/UV1Z	400 V	10 A
(sovrapposto)					
lento	contatto in scambio	2NC/1NO	UV15/UV15Z	400 V	5 A
(sovrapposto)					



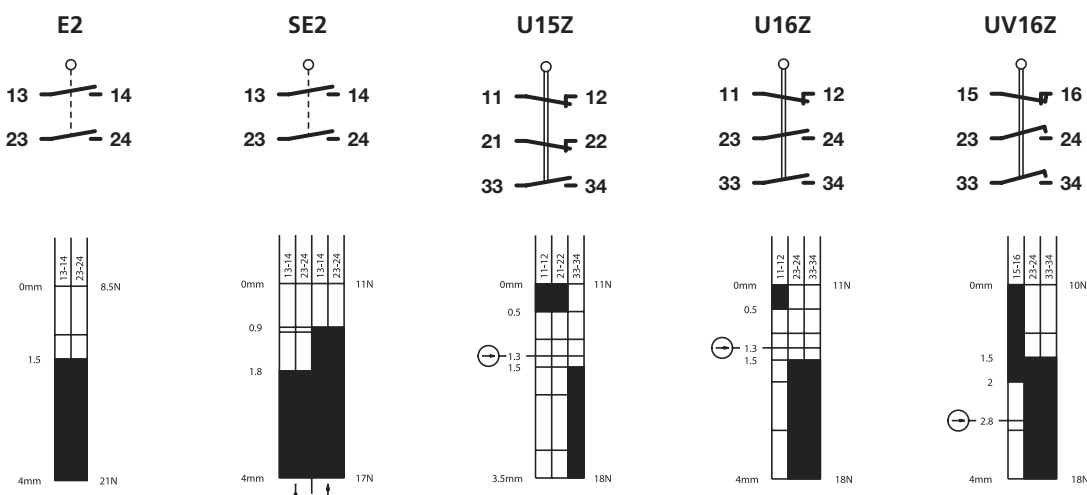
Organi di contatto su richiesta

Organo di contatto	Funzione di commutaz.	Contatto dell'interruttore	Designazione	Tensione	Corrente perm.
lento	contattoNO	2NO	E2	250 V	10 A
di avanzam. rapido	contattoNO	2NO	SE2	250 V	10 A
lento	contatto in scambio	2NC/1NO	U15/U15Z	400 V	5 A
lento	contatto in scambio	1NC/2NO	U16/U16Z	400 V	5 A
lento	contatto in scambio	1NC/2NO	UV16/UV16Z	400 V	5 A
(sovrapposto)					

Diagramma degli spostamenti del contatto e simboli di commutazione



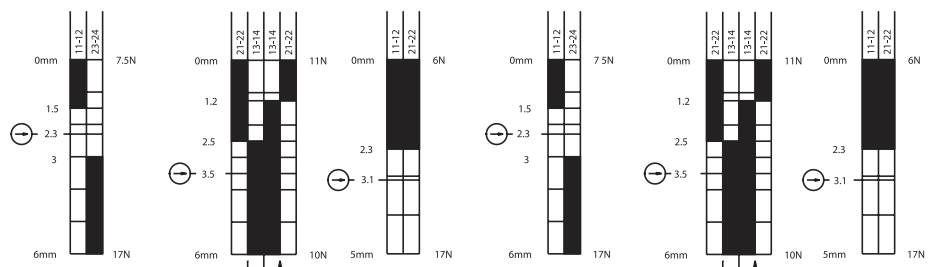
Su richiesta





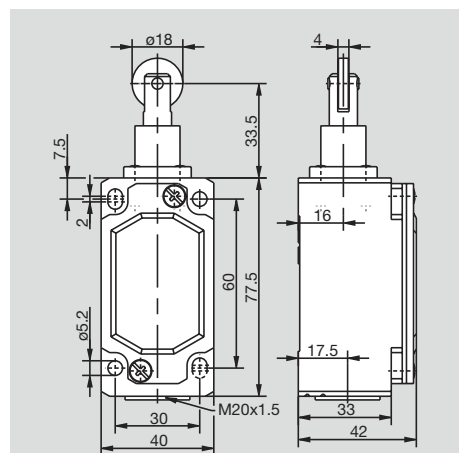
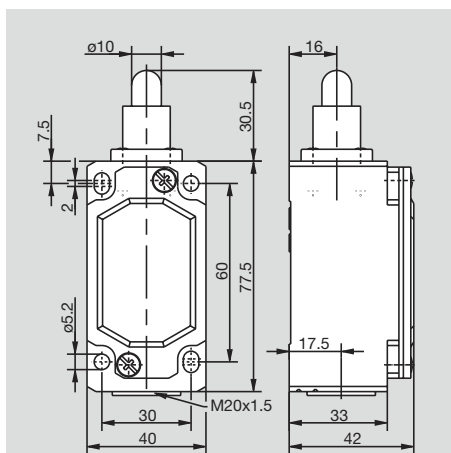
Denominazione modello	ENM2-U1Z iw	ENM2-SU1Z iw	ENM2-A2Z iw	ENM2-U1Z Riw	ENM2-SU1Z Riw	ENM2-A2Z Riw
Codice articolo	608.7102.001	608.7352.002	608.7802.003	608.7117.004	608.7367.005	608.7817.006
Schema						
⊕ Apertura forzata secondo IEC 947-5-1 cap. 3	Za: contatto in scambio isolato e non galvanico					
Zb: contatto in scambio a isolamento galvanico	Zb: contatto in scambio a isolamento galvanico					
Organo di contatto lento/organo di avanzam. rapido	●/-					
Guarnizione interna (iw)/esterna (w)	iw					

Spostamento del contatto mm (pollici) tol. ± 0.25 mm		Forza di commutazione N tol. ± 10%
Grado dell'angolo di commutazione tol. ± 3.5°		Coppia di attivazione Ncm tol. ± 10%
Entrata		Uscita



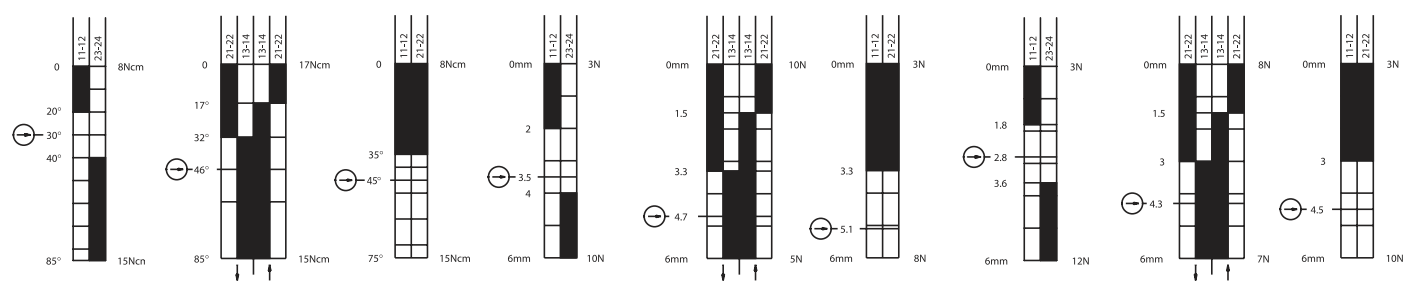
Tensione	max.	400 V AC	400 V AC	400 V AC	400 V AC	400 V AC	400 V AC
Corrente permanente	max.	10 A	10 A	10 A	10 A	10 A	10 A
Corrente di inserzione secondo IEC 947-5-1 AC 15/DC 13		●	●	●	●	●	●
Frequenza di commutazione	max.	100/min.	100/min.	100/min.	100/min.	100/min.	100/min.
Durata meccanica - numero di commutazioni		10 x 10 ⁶	10 x 10 ⁶	10 x 10 ⁶	10 x 10 ⁶	10 x 10 ⁶	10 x 10 ⁶
Temperatura ambiente	min./max.	-30 °C/+80 °C	-30 °C/+80 °C	-30 °C/+80 °C	-30 °C/+80 °C	-30 °C/+80 °C	-30 °C/+80 °C
		-22 °F/+176 °F	-22 °F/+176 °F	-22 °F/+176 °F	-22 °F/+176 °F	-22 °F/+176 °F	-22 °F/+176 °F
Attuatore normalizzato	forma	B	B	B	C	C	C
Approvazioni		UL, CSA	UL, CSA	UL, CSA	UL, CSA	UL, CSA	UL, CSA
Peso		0,20 kg	0,20 kg	0,20 kg	0,21 kg	0,21 kg	0,21 kg
Tipo a magazzino/consegna secondo accordi		●/-	●/-	●/-	●/-	●/-	●/-

Tutte le misure sono in mm o in pollici

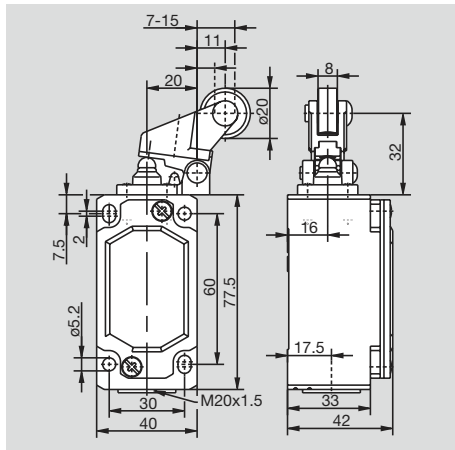
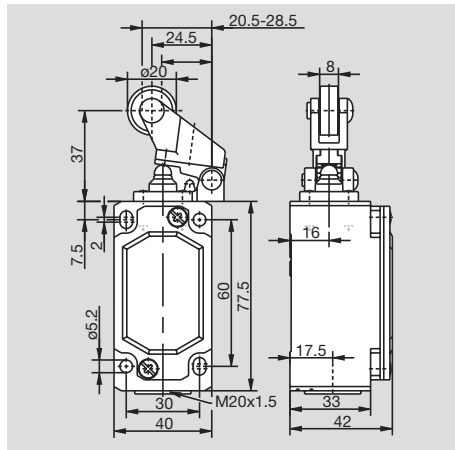
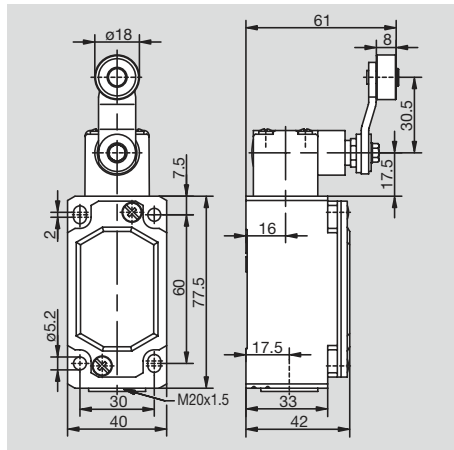




ENM2-U1Z AHS-V 608.7135.013	ENM2-SU1Z AHS-V 608.7385.014	ENM2-A2Z AHS-V 608.7835.015	ENM2-U1Z DGHW 608.7121.007	ENM2-SU1Z DGHW 608.7371.008	ENM2-A2Z DGHW 608.7821.009	ENM2-U1Z DGKW 608.7127.010	ENM2-SU1Z DGKW 608.7377.011	ENM-A2Z DGKW 608.7827.012
⊖ Zb ●/-	⊖ Zb -/●	⊖ Zb ●/-	⊖ Zb ●/-	⊖ Zb -/●	⊖ Zb ●/-	⊖ Zb ●/-	⊖ Zb -/●	⊖ Zb ●/-
iW	iW	iW	W	W	W	W	W	W



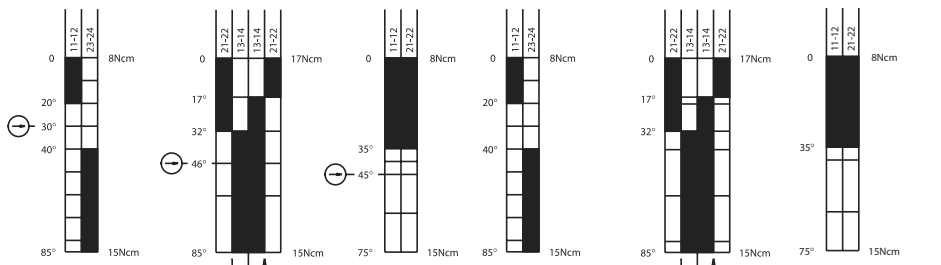
400 V AC 10 A ●	400 V AC 10 A ●	400 V AC 10 A ●	400 V AC 10 A ●	400 V AC 10 A ●	400 V AC 10 A ●	400 V AC 10 A ●	400 V AC 10 A ●	400 V AC 10 A ●
100/min. 10 x 10 ⁶ -30 °C/+80 °C -22 °F/+176 °F	100/min. 10 x 10 ⁶ -30 °C/+80 °C -22 °F/+176 °F	100/min. 10 x 10 ⁶ -30 °C/+80 °C -22 °F/+176 °F	100/min. 10 x 10 ⁶ -30 °C/+80 °C -22 °F/+176 °F	100/min. 10 x 10 ⁶ -30 °C/+80 °C -22 °F/+176 °F	100/min. 10 x 10 ⁶ -30 °C/+80 °C -22 °F/+176 °F	100/min. 10 x 10 ⁶ -30 °C/+80 °C -22 °F/+176 °F	100/min. 10 x 10 ⁶ -30 °C/+80 °C -22 °F/+176 °F	100/min. 10 x 10 ⁶ -30 °C/+80 °C -22 °F/+176 °F
A UL, CSA	A UL, CSA	A UL, CSA	- UL, CSA	- UL, CSA	- UL, CSA	- UL, CSA	- UL, CSA	- UL, CSA
0,28 kg ●/-	0,28 kg ●/-	0,28 kg ●/-	0,23 kg -/●	0,23 kg -/●	0,23 kg -/●	0,23 kg -/●	0,23 kg -/●	0,23 kg -/●





Denominazione modello	ENM2-U1 AD	ENM2-SU1 AD	ENM2-A2 AD	ENM2-U1 AV	ENM2-SU1 AV	ENM2-A2 AV
Codice articolo	608.7137.018	608.7387.019	608.7837.029	608.7136.016	608.7386.017	608.7836.028
Schema elettrico						
⊕ Apertura forzata secondo IEC 947-5-1 cap. 3	Za: contatto in scambio isolato e non galvanico Zb: contatto in scambio a isolamento galvanico					
Organo di contatto lento/organo di avanzam. rapido	●/-					
Guarnizione interna (iw)/esterna (w)	iw					

Spostamento del contatto mm (pollici) tol. ± 0.25 mm		Forza di commutazione N tol. ± 10%
Grado dell'angolo di commutazione tol. ± 3.5°		Coppia di attivazione Ncm tol. ± 10%
	Entrata	Uscita



Tensione	max.	400 V AC	400 V AC	400 V AC	400 V AC	400 V AC	400 V AC
Corrente permanente	max.	10 A	10 A	10 A	10 A	10 A	10 A
Corrente di inserzione secondo IEC 947-5-1 AC 15/DC 13		●	●	●	●	●	●
Frequenza di commutazione	max.	100/min.	100/min.	100/min.	100/min.	100/min.	100/min.
Durata meccanica - numero di commutazioni		10 x 10 ⁶	10 x 10 ⁶	10 x 10 ⁶	10 x 10 ⁶	10 x 10 ⁶	10 x 10 ⁶
Temperatura ambiente	min./max.	-30 °C/+80 °C	-30 °C/+80 °C	-30 °C/+80 °C	-30 °C/+80 °C	-30 °C/+80 °C	-30 °C/+80 °C
		-22 °F/+176 °F	-22 °F/+176 °F	-22 °F/+176 °F	-22 °F/+176 °F	-22 °F/+176 °F	-22 °F/+176 °F
Attuatore normalizzato	forma	D	D	D	-	-	-
Approvazioni		UL, CSA	UL, CSA	UL, CSA	UL, CSA	UL, CSA	UL, CSA
Peso		0,29 kg	0,29 kg	0,29 kg	0,30 kg	0,30 kg	0,30 kg
Tipo a magazzino/consegna secondo accordi		●/-	●/-	-/●	●/-	●/-	-/●

Tutte le misure sono in mm o in pollici

(*) si sconsiglia l'uso di attuatori regolabili per impieghi in ambiti di sicurezza

