

## Microinterruttore di finecorsa con custodia in materiale isolante

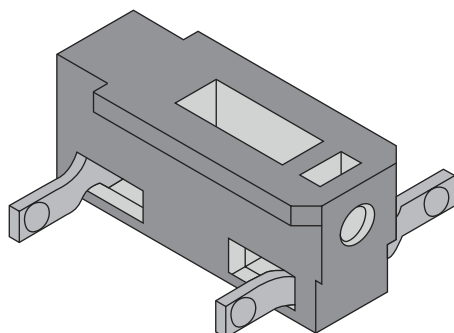
### Tiny Ti2

Forma compatta  
Classe di protezione IP 65  
Montaggio secondo DIN EN 50047  
coperchio a scatto

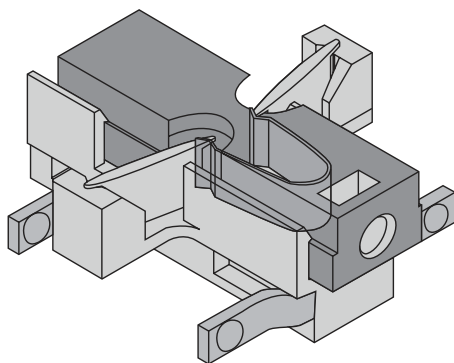


#### Il sistema di commutazione per C2 e Ti2

- Piccola isteresi nel sistema di commutazione rapida
- ampia varietà di funzioni di commutazione
- dimensioni ottimizzate caratterizzate da una comprovata tecnica di allacciamento
- Assenza di condizioni indefinite anche in caso di avviamento lento



Organo di contatto lento



Organo di avanzamento rapido

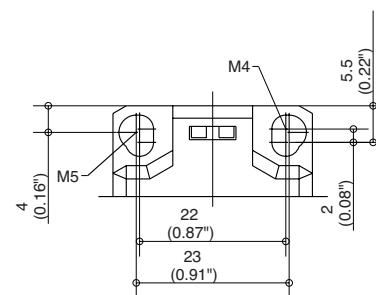
- Interruttore compatto per impieghi in ambiti di sicurezza in IP 65
- 3 diverse funzioni di commutazione ciascuna come organo di contatto lento e come organo di avanzamento rapido
- tutti i contatti sono chiusi a riposo con interruzione forzata ⊖
- possibilità di controllo di sicurezza su due canali
- contatti a separazione galvanica, forma Zb
- approvazioni UL, CSA, BG
- entrata cavo M 16 x 1,5
- 4 collegamenti a vite M 3,5 con morsetti autosollevanti
- custodia in PBT rafforzata in fibra di vetro, autoestinguenta UL 94-V0
- coperchio in PA 6.6 UL 94-V0
- apertura del contatto del sistema di commutazione lenta pari a 2 mm conformemente alla norma EN 81-1 per la costruzione di ascensori
- Attuatore ruotabile in 4 passi x 90°



#### Fissaggio

a) 2 asole di allineamento per viti M4 (distanza 22 mm)

b) posizionamento fisso per impieghi in ambiti di sicurezza con due viti M5 (distanza 23 mm)



#### Schema di collegamento

Organo di contatto	Funzione di commutaz.	Contatti dell'interruttore	Designazione	Tensione	Corrente perm.
lento	contatto in scambio	1 NC/NO	U1Z	250 V	10 A
di avanzam. rapido	contatto in scambio	1 NC/NO	SU1Z	250 V	10 A
lento	contatto NC	2 NC	A2Z	250 V	10 A
di avanzam. rapido	contatto NC	2 NC	SA2Z	250 V	10 A
lento	contatto NO	2 NO	E2	250 V	10 A
di avanzam. rapido	contatto NO	2 NO	SE2	250 V	10 A

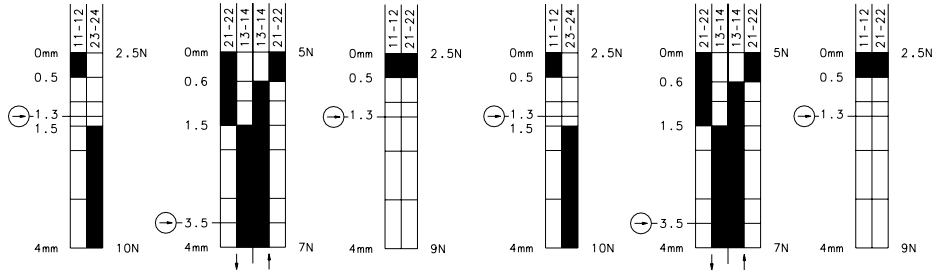
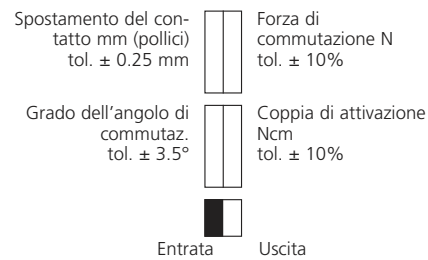
# Microinterruttore con custodia in materiale isolante

## Tiny Ti2

Forma compatta  
Classe di protezione IP 65  
Misure di montaggio secondo  
DIN EN 50047  
con coperchio a scatto

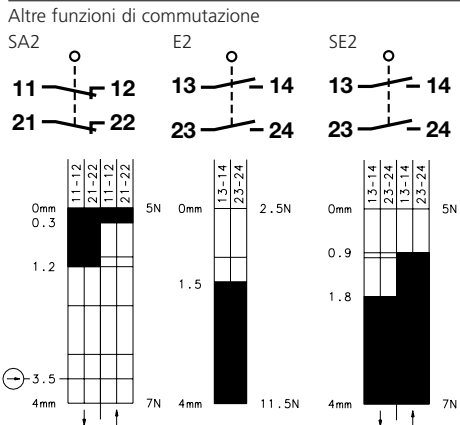


Denominazione modello	Ti2-U1Z w	Ti2-SU1Z w	Ti2-A2Z w	Ti2-U1Z Riw	Ti2-SU1Z Riw	Ti2-A2Z Riw
<b>Codice articolo</b>	<b>608.8103.001</b>	<b>608.8153.002</b>	<b>608.8803.003</b>	<b>608.8117.007</b>	<b>608.8167.008</b>	<b>608.8817.009</b>
Schema						
⊕ Apertura forzata secondo IEC 947-5-1 cap. 3	Zb	Zb	Zb	Zb	Zb	Zb
Za: contatto in scambio isolato e non galvanico						
Zb: contatto in scambio a isolamento galvanico						
Organo di contatto lento/organo di avanzam. rapido	●/-	-/●	●/-	●/-	-/●	●/-
Guarnizione interna (iw)/esterna (w)	w	w	w	iw	iw	iw

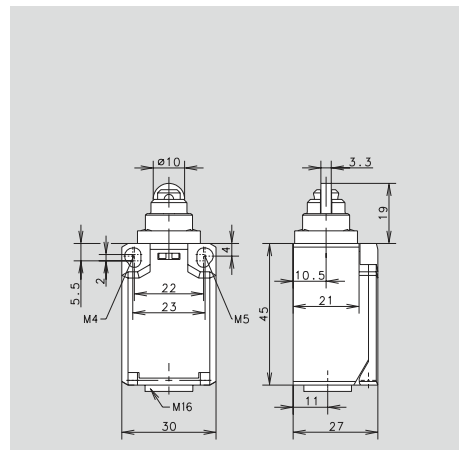
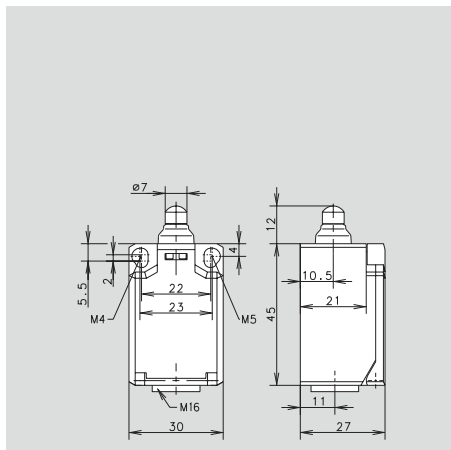


Tensione	max.	250 V AC	250 V AC	250 V AC	250 V AC	250 V AC	250 V AC	250 V AC	250 V AC
Corrente permanente	max.	10 A	10 A	10 A	10 A	10 A	10 A	10 A	10 A
Corrente di inserzione secondo IEC 947-5-1 AC 15/DC 13		●	●	●	●	●	●	●	●
Frequenza di commutazione	max.	100/min.	100/min.	100/min.	100/min.	100/min.	100/min.	100/min.	100/min.
Durata meccanica – numero di commutazioni		3 x 10 <sup>6</sup>	3 x 10 <sup>6</sup>	3 x 10 <sup>6</sup>	3 x 10 <sup>6</sup>	3 x 10 <sup>6</sup>	3 x 10 <sup>6</sup>	3 x 10 <sup>6</sup>	3 x 10 <sup>6</sup>
Temperatura ambiente	min./max.	-30 °C/+80 °C	-30 °C/+80 °C	-30 °C/+80 °C	-30 °C/+80 °C	-30 °C/+80 °C	-30 °C/+80 °C	-30 °C/+80 °C	-30 °C/+80 °C
		-22 °F/+176 °F	-22 °F/+176 °F	-22 °F/+176 °F	-22 °F/+176 °F	-22 °F/+176 °F	-22 °F/+176 °F	-22 °F/+176 °F	-22 °F/+176 °F

Approvazioni	UL, CSA	UL, CSA	UL, CSA	UL, CSA	UL, CSA	UL, CSA
	BG	BG	BG	BG	BG	BG
Peso	0,04 kg	0,04 kg	0,04 kg	0,05 kg	0,05 kg	0,05 kg
Tipo a magazzino/consegna secondo accordi	●/-	●/-	●/-	●/-	●/-	●/-

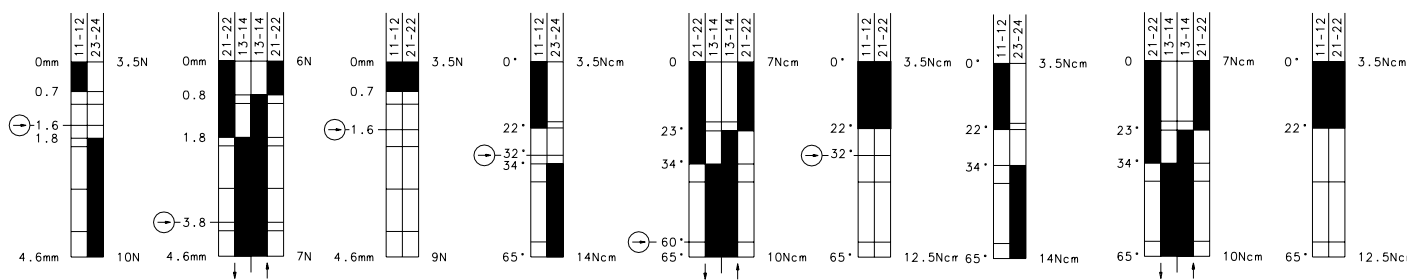


Disegni quotati  
Tutte le misure sono in mm (pollici)





Ti2-U1Z Hw 608.8121.015	Ti2-SU1Z Hw 608.8171.016	Ti2-A2Z Hw 608.8821.017	Ti2-U1Z AH 608.8135.021	Ti2-SU1Z AH 608.8185.022	Ti2-A2Z AH 608.8835.023	Ti2-U1 AD 608.8137.027	Ti2-SU1 AD 608.8187.028	Ti2-A2 AD 608.8837.029
⊕ Zb	⊕ Zb	⊕ Zb	⊕ Zb	⊕ Zb	⊕ Zb	Zb	Zb	Zb
●/-	-/●	●/-	●/-	-/●	●/-	●/-	-/●	●/-
W	W	W	iW	iW	iW	iW	iW	iW



250 V AC	250 V AC	250 V AC	250 V AC	250 V AC	250 V AC	250 V AC	250 V AC	250 V AC
10 A	10 A	10 A	10 A	10 A	10 A	10 A	10 A	10 A
●	●	●	●	●	●	●	●	●
100/min.	100/min.	100/min.	100/min.	100/min.	100/min.	100/min.	100/min.	100/min.
3 x 10 <sup>6</sup>	3 x 10 <sup>6</sup>	3 x 10 <sup>6</sup>	3 x 10 <sup>6</sup>	3 x 10 <sup>6</sup>	3 x 10 <sup>6</sup>	3 x 10 <sup>6</sup>	3 x 10 <sup>6</sup>	3 x 10 <sup>6</sup>
-30 °C/+80 °C	-30 °C/+80 °C	-30 °C/+80 °C	-30 °C/+80 °C	-30 °C/+80 °C	-30 °C/+80 °C	-30 °C/+80 °C	-30 °C/+80 °C	-30 °C/+80 °C
-22 °F/+176 °F	-22 °F/+176 °F	-22 °F/+176 °F	-22 °F/+176 °F	-22 °F/+176 °F	-22 °F/+176 °F	-22 °F/+176 °F	-22 °F/+176 °F	-22 °F/+176 °F

UL, CSA	UL, CSA	UL, CSA	UL, CSA	UL, CSA	UL, CSA	UL, CSA	UL, CSA	UL, CSA
BG	BG	BG	BG	BG	BG	BG	BG	BG
0,05 kg	0,05 kg	0,05 kg	0,07 kg	0,07 kg	0,07 kg	0,07 kg	0,07 kg	0,07 kg
●/-	●/-	●/-	●/-	●/-	●/-	●/-	●/-	●/-

