



Multiport Splitter



General

The mPm range of valve connectors has been expanded with a new family of Multiport Splitter, which are a economical solution for passive signal distribution of sensors and actuators. Up to 16 units can be connected and handled by the Multiport Splitter, which is based on a overmoulded distribution box with a special pcb, the overmoulded I/O cordsets and overmoulded central cable. The design allow for integrated circuits like LED for indication.

Allgemeines

Das Programm der mPm-Ventilsteckverbinder ist um die neue Familie der Multiport Splitter erweitert worden. Sie sind eine wirtschaftliche Lösung für die passive Signalverteilung bei Sensoren und Aktoren. Bis zu 16 Geräte können an den Multiport Splitter angeschlossen werden, der auf einer umspritzten Verteilerbox mit einer speziellen Leiterplatte, sowie I/O Steckverbindern mit angespritzten Leitungen und angespritzter Zentraleitung basiert. Das Design erlaubt die die Option für eine integrierte Beschaltung wie LED für Anzeigeaufgaben.

Features

- Number of I/O: max. 16
- Connector types of cordsets:
 - Actuator connectors:
 - DIN Type A, B, B IND, C, C IND
 - Junior Timer 2pole or 4pole
 - Sensor connectors:
 - M12 male or female
 - M12 straight or right angle
 - M8 male or female
 - M8 straight or right angle
- LED indication or circuit as option

Technische Merkmale

- Anzahl I/O: max. 16
- Steckertypen der Anschlussleitungen:
 - Aktoren-Steckverbinder:
 - DIN Bauform A, B, B IND, C, C IND
 - Junior Timer 2polig oder 4polig
 - Sensor-Steckverbinder:
 - M12 Stift oder Buchse
 - M12 gerade oder abgewinkelt
 - M8 Stift oder Buchse
 - M8 gerade oder abgewinkelt
- LED-Anzeige oder Beschaltung als Option

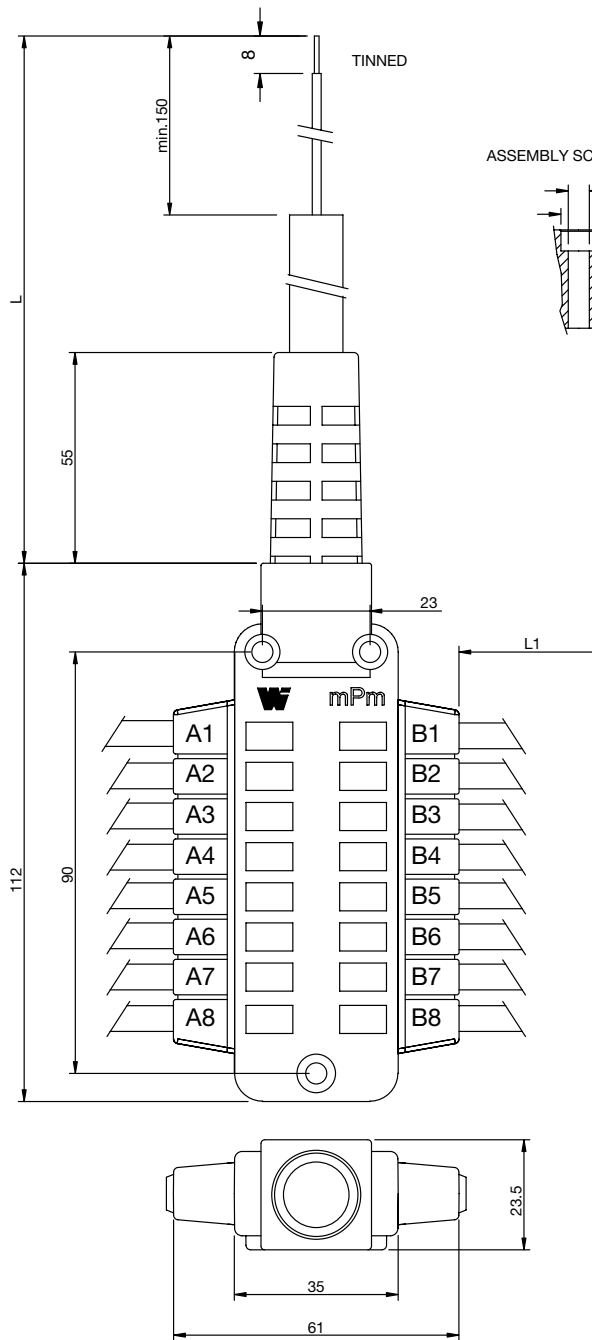
Technical data / Technische Daten

Nominal voltage / Nennspannung	250 V AC/DC
Current rating total / Strombelastbarkeit gesamt	max. 25 A
Degree of protection / Schutzart	IP 65 acc. to IEC 60529
Temperature range / Temperaturbereich	-25° - 90° C (-13° - 194° F)

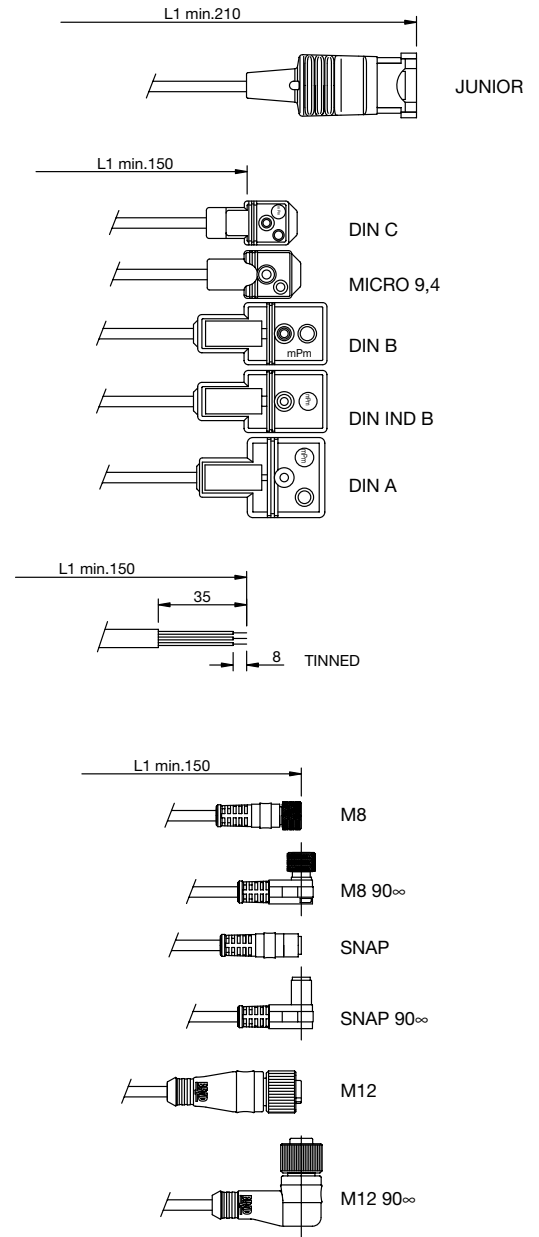
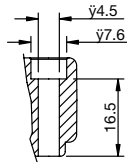




Dimensions / Abmessungen



ASSEMBLY SCREWS SEAT] X3



Europe

Woodhead Connectivity Europe
 Im Gässle 9
 D-70771 Leinfelden-Echterdingen
 Tel: +49 711 782374-0
 Fax: +49 711 782374-11
 E-Mail: info@woodhead.de

www.woodhead.com

USA

Woodhead L.P.
 3411 Woodhead Drive
 Northbrook, Illinois 60062
 Tel: +1 800-225-7724
 Fax: +1 847-272-8133
 E-Mail: info@danielwoodhead.com

Asia

Woodhead Asia Pte Ltd
 No. 4, Toh Tuck Link, Level 3,
 Mezzanine, Markono Logistics Building,
 596 226 Singapore
 Tel: +65 261-6533
 Fax: +65 265-6605
 E-Mail: info@woodhead.com.sg