

# Maggior sicurezza durante le fasi di installazione

## Custodia di comando modulare



■ CC-4000



■ CC-4000 SL



■ CC-3000

## Postazione di comando



■ WS-6000

## International Headquarters

### Germania

#### Bernstein AG

Tieloser Weg 6  
D-32457 Porta Westfalica  
Tel. +49 571 793-0  
Fax +49 571 793-555  
info@de.bernstein.eu

### Danimarca

#### Bernstein A/S

Sindalsvej 30  
DK-8240 Risskov  
Tel. +45 7020 0522  
Fax +45 7020 0177  
info@dk.bernstein.eu

### Italia

#### Bernstein S.r.l.

Via del pero 12a/b  
I-24040 Levate (BG)  
Tel. +39 035 4549037  
Fax +39 035 4549647  
info@it.bernstein.eu

### Austria

#### Bernstein GmbH

Kurze Gasse 3  
A-2544 Leobersdorf  
Tel. +43 2256 62070-0  
Fax +43 2256 62618  
info@at.bernstein.eu

### Svizzera

#### Bernstein (Schweiz) AG

Steinhaldenstrasse 14  
CH 8954 Geroldswil  
Tel. +41 44 775 71 71  
Fax +41 44 775 71 72  
info@ch.bernstein.eu

### Francia

#### Bernstein S.A.R.L.

9-11, Rue des Cours Neuves  
F-77135 Pontcarré  
Tel. +33 1 64 66 32 50  
Fax +33 1 64 66 10 02  
info@fr.bernstein.eu  
Adresse postale:  
Tieloser Weg 6  
32457 Porta Westfalica  
Allemagne

### BeNeLux

#### Bernstein BV

Tieloser Weg 6  
D-32457 Porta Westfalica  
Tel. +31 314 366088  
Fax +31 314 361256  
info@nl.bernstein.eu

### Gran Bretagna

#### Bernstein Ltd (UK)

Unit 1, Westgate Park  
Tintagel Way  
Westgate  
Aldridge  
West Midlands  
WS9 8EX  
Tel. +44 1922 744999  
Fax +44 1922 457555  
info@uk.bernstein.eu

### Cina

#### Bernstein Safe Solutions (Taicang) Co., Ltd.

28 Dongting North Road,  
Taicang Economy  
Development Area,  
Taicang 215400  
Jiangsu Province, P.R. China  
Tel. +86 512 81608180  
Fax +86 512 81608181  
info@bernstein-safesolutions.cn

[www.bernstein.eu](http://www.bernstein.eu)



## Sistema di sospensione CS-3000

Flessibile, ergonomico, facile da assemblare

# Nuova considerazione della flessibilità e operatività: Bernstein CS-3000

Soprattutto da costruttori di sistemi arriva la domanda di supporti moderni, design all'avanguardia, facilità di assemblaggio, ampia scelta di soluzioni, con il nuovo CS-3000 Bernstein vuole rispondere a tutte queste domande. Le varie combinazioni creano a loro volta nuove soluzioni, il design è stato ideato per offrire un sistema ergonomico, e modulare.

- Lunga vita in sicurezza grazie ai tubolari in all'alluminio anodizzato
- Assenza di angoli dove possa annidarsi lo sporco, grazie alla linearità di giunzione tra tubolari e giunti (foto 1)
- Il tubolare si installa come copertura, su fori filettati si fissano le viti a scomparsa
- L'apparenza rimane lineare passando da profili a sezione rettangolare a profili cilindrici
- Sviluppo modulare dei vari accoppiamenti, con i giunti adattatori
- Grado di protezione IP65
- Semplicità di installazione e senza fatica
- Sistema ideale assieme alle custodie di comando Bernstein

Grazie alla semplicità di assemblaggio del CS-3000 si riduce il tempo di lavoro, e relativo costo

- Il fissaggio del tubolare al giunto è garantito sia dalla vite che incide il materiale del giunto, che da un gradino nella fusione che assicura un'ottima tenuta. Non è necessario aggiungere una vite aggiuntiva di sicurezza
- Una sola persona può installare un sistema completo
- Allineamento fine tramite le viti di fissaggio
- Aggiustamenti di allineamento sono fattibili senza smontare il sistema (foto 3)
- Passaggio cavi facilitato grazie alle ispezioni presenti ad ogni deviazione
- Tubolari con lavorazione solo da un lato per lunghezze personalizzate (inclusa dima per fori)
- Differenti lunghezze del tubolare offrono diverse varianti di sistema
- Forza di torsione dei giunti rotativi regolabile, con aggiustamenti fini tramite leve o viti



Facile pulizia grazie all'accoppiamento senza spigoli



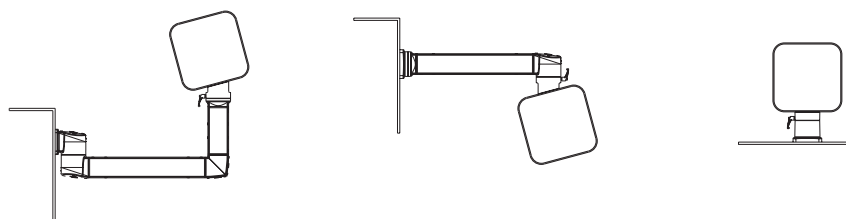
Ulteriore accoppiamento geometrico tramite il profilo particolare dei giunti

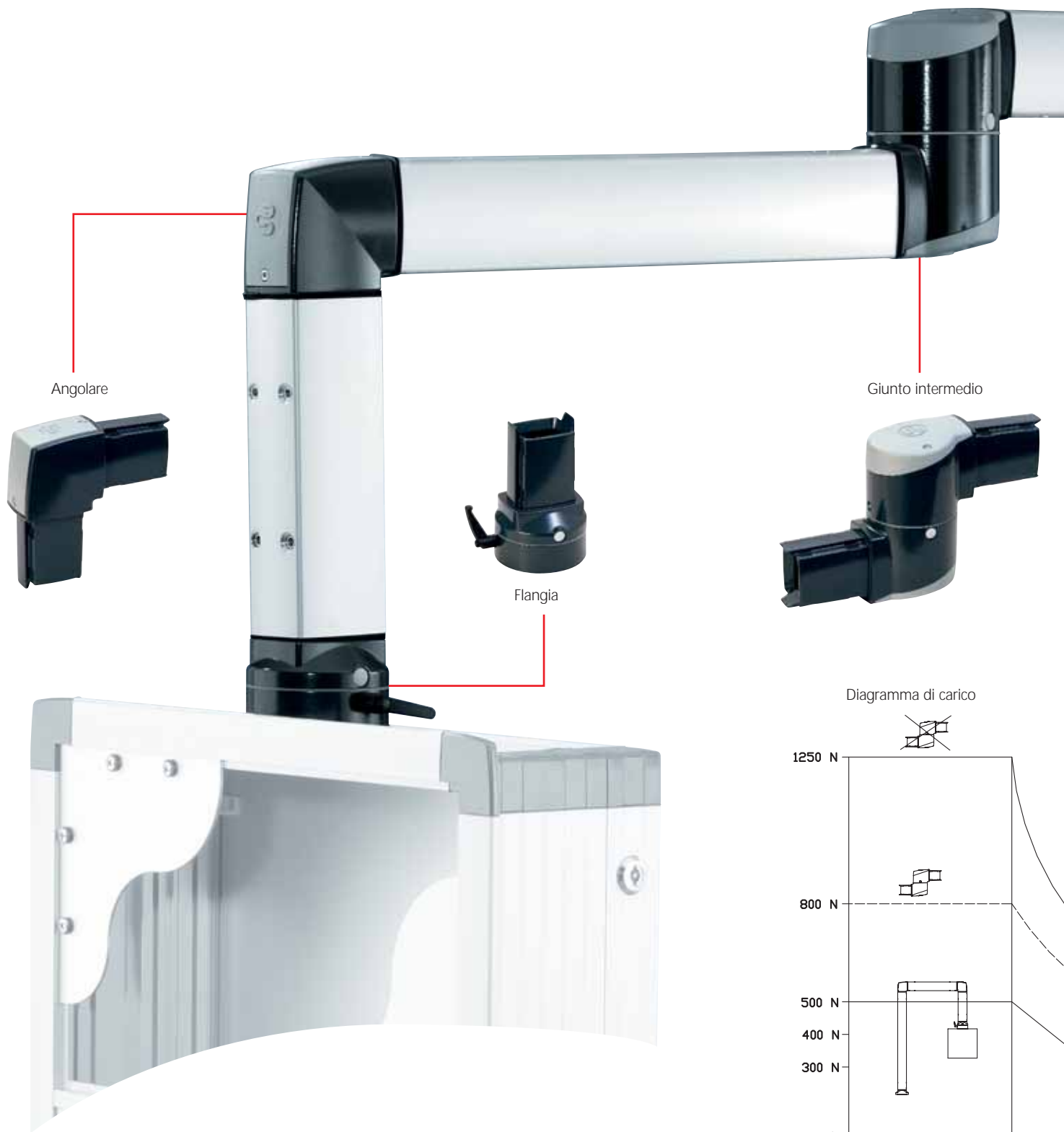


Semplice regolazione anche con il sistema già montato

## Esempi applicativi del sistema CS3000

I numerosi moduli del sistema CS-3000 offrono flessibilità nell'assemblaggio. Le combinazioni del sistema offrono una versatilità unica.



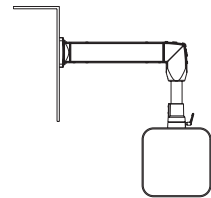
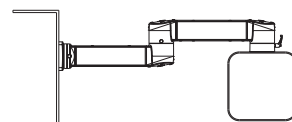
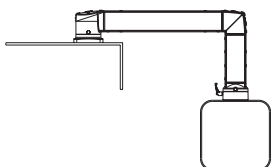
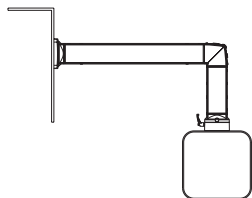
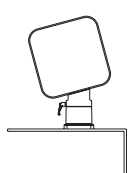
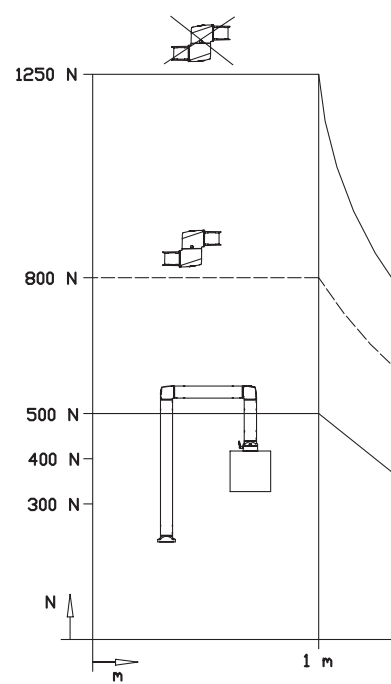


Angolare

Giunto intermedio

Flangia

Diagramma di carico

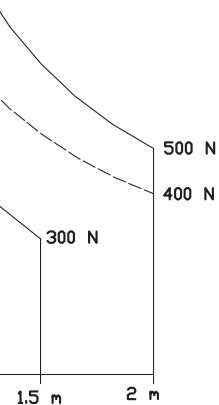
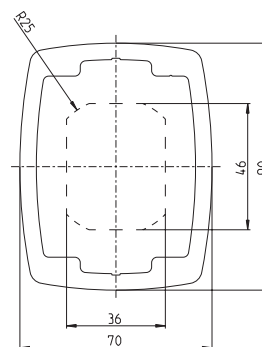
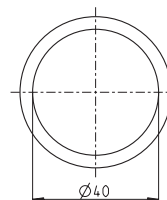




Giunto a parete



Sezione del tubolare cilindrico

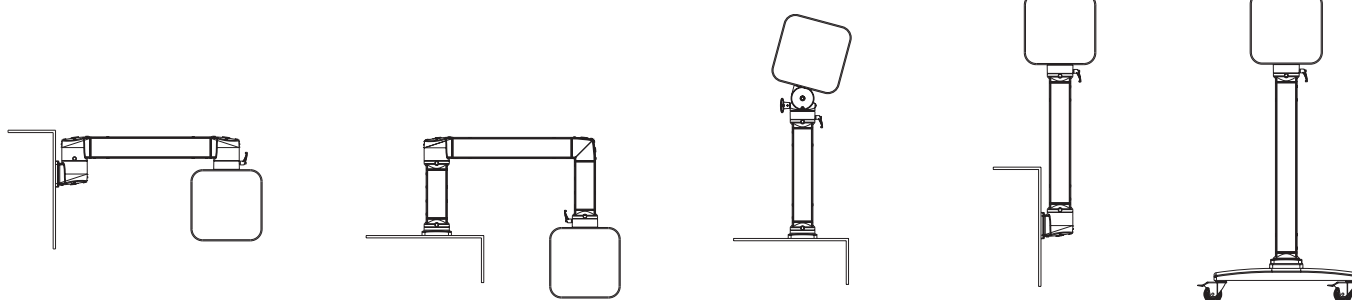


### Materiali

- Tubolari in alluminio anodizzato
- Componenti in alluminio presso fuso
- Cuscinetti in POM
- Sigillature in neoprene

### Colori

- Giunti, supporti grigio antracite RAL7016
- Tubolari di collegamento: alluminio anodizzato



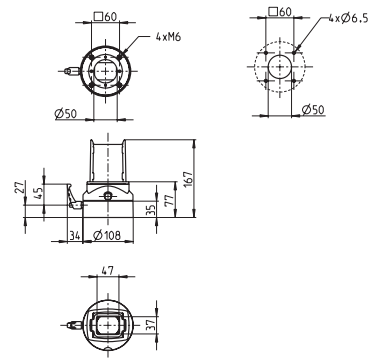
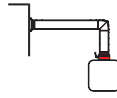




### Flangia

Angolo di rotazione con battuta a 300°  
(L'adattatore 1015300011 è necessario  
per connettersi con profili custodia  
<120mm)

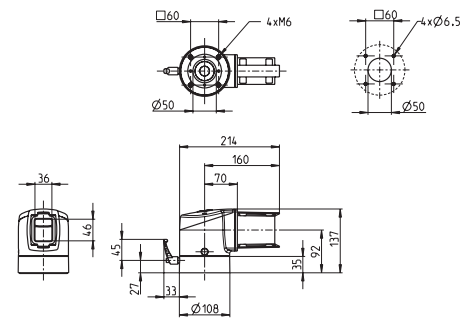
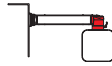
Art.-Nr. 101.5300.001



### Flangia con angolo

Angolo di rotazione con battuta a 300°,  
coperchio di ispezione avvitato

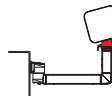
Art.-Nr. 101.5300.002



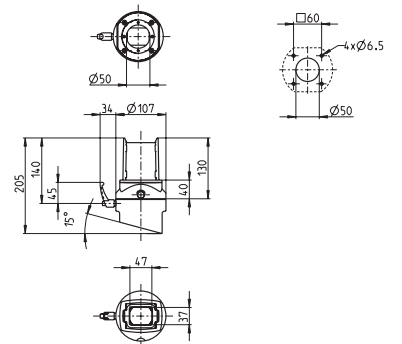
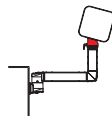
### Flangia inclinata 15° A / B

Angolo di rotazione con battuta a 300°,  
inclinazione fissa di 15°.  
Variante A inclinazione sul retro  
Variante B inclinazione davanti

A = Art.-Nr. 101.5300.013



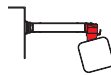
B = Art.-Nr. 101.5300.014



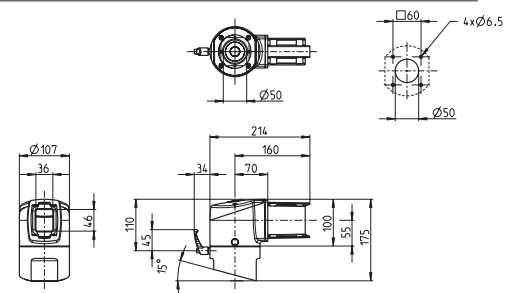
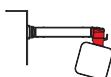
### Flangia inclinata con angolo

Angolo di rotazione con battuta a 300°,  
inclinazione fissa di 15°, coperchio di  
ispezione avvitato  
Variante A inclinazione sul retro  
Variante B inclinazione davanti

A = Art.-Nr. 101.5300.015



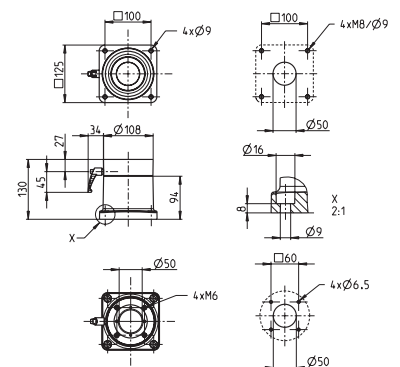
B = Art.-Nr. 101.5300.016



### Giunto su base

Angolo di rotazione con battuta a 300°

Art.-Nr. 101.5300.017



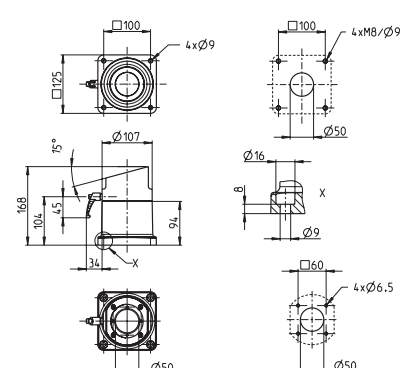
### Giunto inclinato su base 15° A/B

Angolo di rotazione con battuta a 300°  
Variante A inclinazione sul retro  
Variante B inclinazione davanti

A = Art.-Nr. 101.5300.018



B = Art.-Nr. 101.5300.019



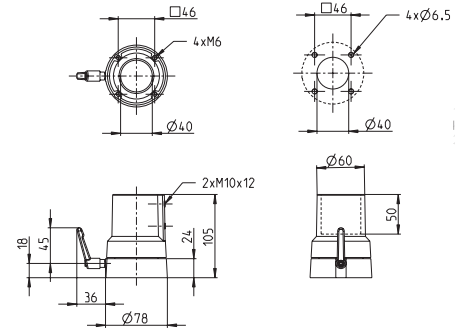
Dimensioni, istruzioni di montaggio,  
si possono scaricare da: [www.bernstein.eu](http://www.bernstein.eu)



### Flangia 48

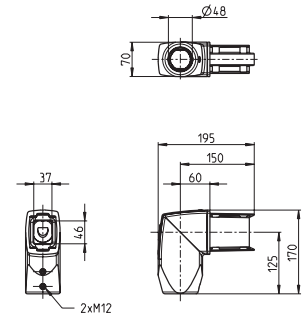
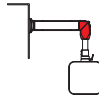
Angolo di rotazione con battuta a 300°, compatibile solo con tubolare diam. 48mm (L'adattatore 9806520000 è necessario per connettersi con profili custodia da 80mm)

Art.-Nr. 101.3050.000



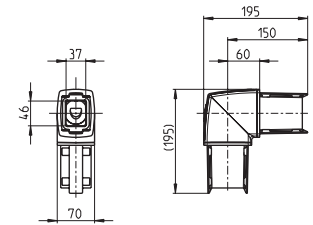
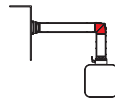
### Angolare di riduzione RD48 con coperchio di ispezione avvitato

Art.-Nr. 101.5300.020



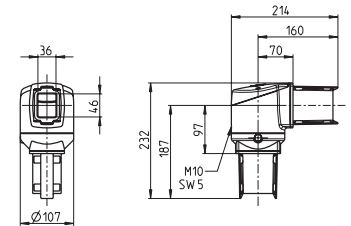
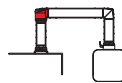
### Angolare con coperchio di ispezione avvitato

Art.-Nr. 101.5300.008



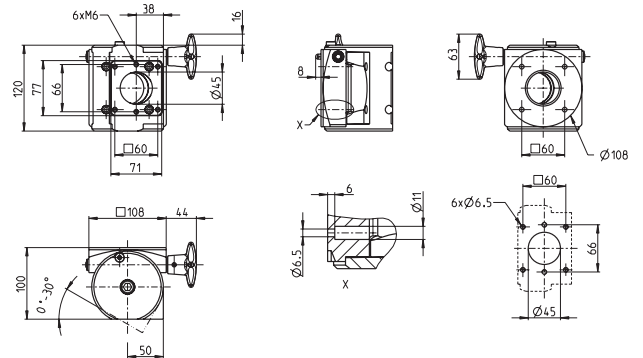
### Angolare rotativo Angolo di rotazione con battuta a 300°, coperchio di ispezione avvitato

Art.-Nr. 101.5300.009



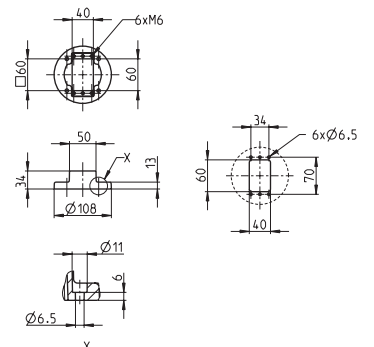
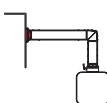
### Adattatore di inclinazione max. 30° Deve essere utilizzato con giunto flangia, inclinazione da 0 a 30°, non è compatibile con 1013050000. Carico max. applicabile 300N

Art.-Nr. 101.5300.012



### Adattatore (profili stretti) Deve essere utilizzato con giunto flangia. (Adatto per custodie con profondità <120mm)

Art.-Nr. 101.5300.011

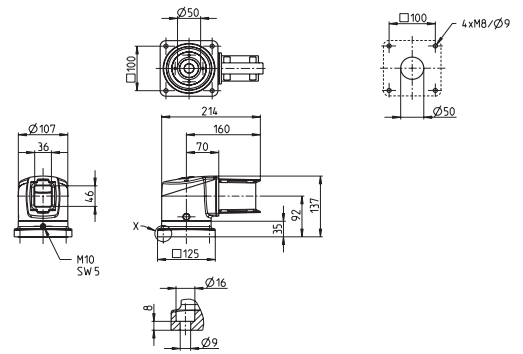
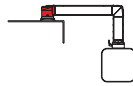






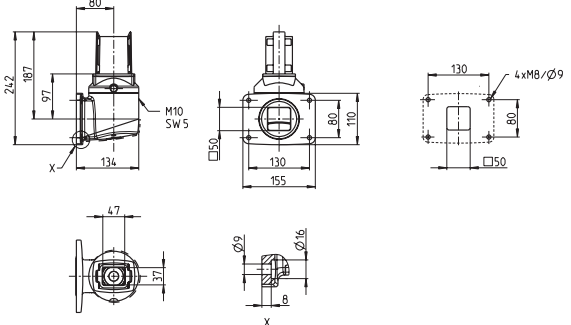
**Torretta girevole**  
Angolo di rotazione con battuta a 300°,  
coperchio di ispezione avvitato

Art.-Nr. 101.5300.003



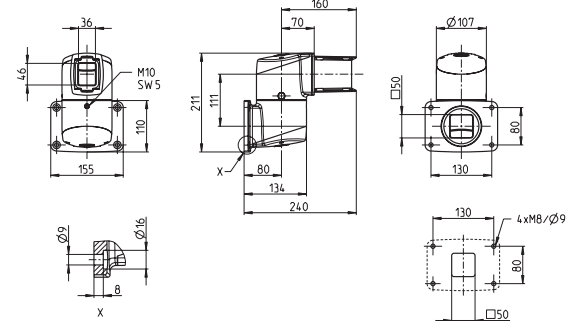
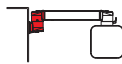
**Giunto a parete S**  
Angolo di rotazione con battuta a 300°,  
coperchio di ispezione avvitato

Art.-Nr. 101.5300.006



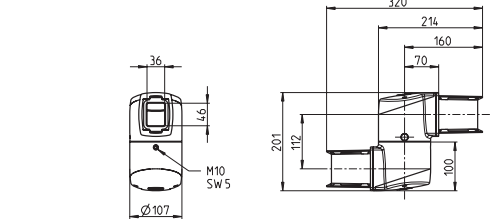
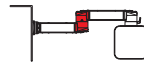
**Giunto a parete W**  
Angolo di rotazione con battuta a 300°,  
coperchi di ispezione avvitati

Art.-Nr. 101.5300.007



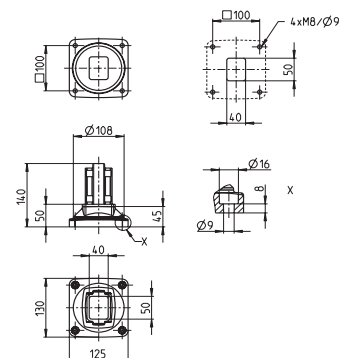
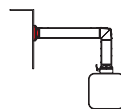
**Giunto intermedio W**  
Angolo di rotazione con battuta a 300°,  
coperchi di ispezione avvitati

Art.-Nr. 101.5300.004



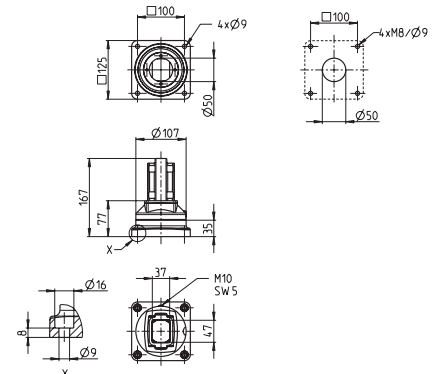
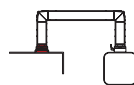
**Flangia a parete / Base per piantana**

Art.-Nr. 101.5300.010



**Base girevole**  
Angolo di rotazione con battuta a 300°

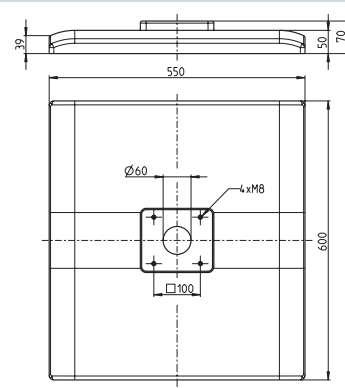
Art.-Nr. 101.5300.005





**Base per piantana**  
Base per piantana fissa o mobile.  
Compatibile per giunti  
1015300010 e 1015300005

Art.-Nr. 101.5300.021



**Tubolari rettangolari in alluminio**  
**Lunghezze standard**

(generalmente a stock)

- |                             |                       |
|-----------------------------|-----------------------|
| Lunghezza 70 x 90 x 250 mm  | Art.-Nr. 952.4500.001 |
| Lunghezza 70 x 90 x 500 mm  | Art.-Nr. 952.4500.002 |
| Lunghezza 70 x 90 x 750 mm  | Art.-Nr. 952.4500.003 |
| Lunghezza 70 x 90 x 1000 mm | Art.-Nr. 952.4500.004 |
| Lunghezza 70 x 90 x 1250 mm | Art.-Nr. 952.4500.005 |
| Lunghezza 70 x 90 x 1500 mm | Art.-Nr. 952.4500.006 |
| Lunghezza 70 x 90 x 1750 mm | Art.-Nr. 952.4500.007 |
| Lunghezza 70 x 90 x 2000 mm | Art.-Nr. 952.4500.008 |

**Tubolari con lavorazione su unico lato**

(inclusa dima per lavorazione fori sul secondo lato)  
Lunghezza 70 x 90 x 1000 mm Art.-Nr. 952.4500.009  
Lunghezza 70 x 90 x 2000 mm Art.-Nr. 952.4500.010

Nel caso una delle lunghezze standard non sia adattabile, possiamo fornire tubolari lavorati solo su un unico lato. Dopo il taglio risulta semplice lavorare l'altra estremità grazie alla dima inclusa.

**Tubolari rettangolari in alluminio**  
**Lunghezze standard**

(tempi di consegna su richiesta)

- |                             |                       |
|-----------------------------|-----------------------|
| Lunghezza 70 x 90 x 380 mm  | Art. No. 952.4500.011 |
| Lunghezza 70 x 90 x 630 mm  | Art. No. 952.4500.012 |
| Lunghezza 70 x 90 x 880 mm  | Art. No. 952.4500.013 |
| Lunghezza 70 x 90 x 1130 mm | Art. No. 952.4500.014 |
| Lunghezza 70 x 90 x 1380 mm | Art. No. 952.4500.015 |

**Lunghezze personalizzate**

Sono possibili lunghezze di tubolare personalizzate, con relativa lavorazione fori (costi e tempi di consegna su richiesta).



**Tubolare cilindrico in alluminio**

Tubolare cilindrico in alluminio in differenti lunghezze.  
Sono possibili lunghezze di tubolare personalizzate (costi e tempi di consegna su richiesta).

- |                            |                       |
|----------------------------|-----------------------|
| Lunghezza 48 x 4 x 250 mm  | Art.-Nr. 952.1400.000 |
| Lunghezza 48 x 4 x 750 mm  | Art.-Nr. 952.1402.000 |
| Lunghezza 48 x 4 x 500 mm  | Art.-Nr. 952.1401.000 |
| Lunghezza 48 x 4 x 1000 mm | Art.-Nr. 952.1403.000 |



**Set di tappi**

Tappi in plastica per chiudere le viti a brugola che fissano il profilo al giunto in RAL9006.  
Set contiene 50 pezzi

Art.-Nr. 980.6590.000



**Delimitatore angolo di roazione** Art.-Nr. 980.5296.000

Per una successiva delimitazione d'angolo di rotazione su tutti i giunti del sistema CS-3000.  
Regolazione angolo con passi da 13,7°  
Contiene 10 sfere diam. 10mm



**Rotelle industriali**

Set di 4 rotelle industriali, con blocco. Capacità di tenuta per ciascuna rotella 50Kg

Art.-Nr. 980.8012.800



**Rotelle per apparecchiature elettriche**

Set di 4 rotelle, 2 con blocco.  
Capacità di tenuta per ciascuna rotella 70Kg

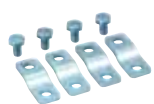
Art.-Nr. 980.8015.300



**Piedini regolabili**

Set di 4 piedini per regolare l'altezza

Art.-Nr. 980.8012.900



**Staffe da pavimento**  
Set di 4 staffe di ancoraggio pavimento

Art.-Nr. 980.8014.100



**Adattatore**

Adattatore necessario per flangia RD 48 e profilo da 80 della custodia CC4000

Art.-Nr. 980.6520.000