

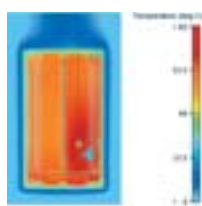
per ogni impiego...



Custodia di comando CC-4000

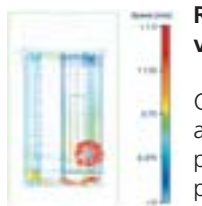
Le straordinarie caratteristiche tecniche delle custodie CC-4000 permettono un semplice ed economico alloggiamento soprattutto di pannelli operativi e PC industriali molto profondi. Tramite le alettature di raffreddamento la dissipazione del calore può essere regolata ancora meglio.

- Sistema modulare in alluminio: larghezza e altezza possono essere scelte liberamente (consigliato max. L.800 x A.800 x P.646 mm come misure esterne)
- Moderno design industriale combinato a valide prestazioni meccaniche
- Installazione diretta dalla maggior parte dei PC industriali
- Diverse possibilità di fissaggio per la piastra frontale
- Disponibilità di custodie con misure standard
- Ottima dissipazione del calore grazie alla sezione unica dei profili ed alle alettature di raffreddamento
- Scanalature interne permettono di inserire direttamente viti, e installare facilmente dei componenti
- Grado di protezione IP 65



Simulazione della dissipazione del calore

E' molto ben visibile l'uniformità della temperatura all'interno della custodia. Sezione della custodia alla posizione della ventola interna.



Rappresentazione vettoriale delle velocità del flusso d'aria

Grazie alla sezione unica, con i profilati di alluminio si ottiene una dissipazione passiva del calore particolarmente buona, pur mantenendo il grado di protezione IP 65. In molti casi si può completamente

rinunciare all'impiego di apparecchi per il raffreddamento attivo. Se le caratteristiche del sistema lo richiedono, si possono installare ventole interne a bassa usura ed esenti da manutenzione.



Configurazione 3 Temperature media dell'aria sopra il PC: 43 °C

Rispetto alla configurazione 2 sono state aggiunte delle alettature di raffreddamento laterali e anche sulla piastra posteriore. La dissipazione è ancora migliorata, e la temperatura si abbassa ulteriormente.

Più sicurezza con le custodie ergonomiche

Custodie di comando modulari



■ CC-4000 Simatic



■ CC-4000 SL Simatic Panel



■ Sistemi di sospensione

Postazione di comando



■ WS-6000

Headquarter

Bernstein AG

Tieloser Weg 6
D-32457 Porta Westfalica
Tel. +49 571 793-0
Fax +49 571 793-555
info@bernstein-ag.de
www.bernstein-ag.de

Service-Hotlines: zum Produkt

+49 571 793-3000

zum Auftrag

+49 571 793-3010

zur Technik

+49 571 793-3020

Danimarca

Bernstein A/S

Tel. +45 7020 0522
Fax +45 7020 0177
bernstein@bernstein.dk

Francia

Bernstein S.A.R.L.

Tel. +33 1 64 66 32 50
Fax +33 1 64 66 10 02
info@bernstein.fr

Paesi Bassi

Bernstein BV

Tel. +31 314 366088
Fax +31 314 361256
info@bernstein.nl

Italia

Bernstein S.r.l.

Tel. +39 035 4549037
Fax +39 035 4549647
sales@bernstein.it

Gran Bretagna

Bernstein Ltd (UK)

Tel. +44 1922 744999
Fax +44 1922 457555
sales@bernstein-ltd.co.uk

Austria

Bernstein GmbH

Tel. +43 2256 62070-0
Fax +43 2256 62618
office@bernstein.at

Cina

Bernstein Safe Solutions Co. (Taicang) Co., Ltd.

Tel. +86 512 81608180
Fax +86 512 81608181
info@bernstein-safesolutions.cn



Accessori per custodie di comando

Soddisfano ogni applicazione

Custodie sofisticate



Configurate la Vostra
CC-3000 online su
www.bernstein-ag.com

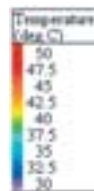
Custodia di comando CC-3000

Le custodie CC-3000 di Bernstein offrono soluzioni diverse per proteggere pannelli operatori o PC industriali. Soprattutto l'ottima dissipazione di calore passiva che non compromette il grado di protezione, ed un breve tempo di consegna.

- Sistema modulare in alluminio: larghezza e altezza possono essere scelte liberamente (consigliato max. L.600 x A.600 x P.255 mm come misure esterne)
- Moderno design industriale combinato a valide prestazioni meccaniche
- Produzione in 2 settimane lavorative
- Profili sporgenti funzionano come maniglie
- 5 differenti design
- Diverse possibilità di fissare la piastra frontale (dall'interno e dall'esterno). Molto semplice e veloce
- Ottima dissipazione del calore grazie alla sezione unica dei profili
- Grado di protezione IP 65
- Scanalature interne permettono di inserire dadi a gabbia, e installare facilmente dei componenti

La dissipazione del calore in funzione della configurazione della custodia

Di seguito sono rappresentati alcuni schemi che indicano la dispersione del calore all'interno della custodia in funzione della configurazione. La fonte di calore è un PC industriale con la potenza di 100 W, inserito in una custodia CC-4000.



Configurazione 1 Temperature media dell'aria sopra il PC: 48 °C

Il PC è installato in una custodia semplice e chiusa. Tutt'attorno alla custodia c'è spazio libero. Il calore è superiore sopra il PC, perché è lì, dove esce l'aria dal PC.



Configurazione 2 Temperature media dell'aria sopra il PC: 45 °C

Aggiungendo alla configurazione 1 due ventole interne, l'aria è diretta verso la piastra posteriore. La temperatura è più uniforme e si abbassa notevolmente. La temperatura della piastra posteriore aumenta leggermente.



**Sportello CD-ROM**

Sportello di chiusura in alluminio per l'accesso al CD
177 x 119 x 8 mm, colore alluminio, con chiusura rapida a pressione (disponibile anche con chiusura a rotazione)
Cod. Art.: 9806486000

**Sportello Floppy**

120 x 92 x 8 mm
Cod. Art.: 9806258000

**Sportello a telaio preforato per prese/connettori**

Sportello di chiusura, in metallo, per l'inserimento di prese e connettori (disponibile su richiesta anche in plastica)
singola Cod. Art.: 9421283000

doppia Cod. Art.: 9421306000

**Prese / connettori**

2 x USB 2.0 Forma A con 0,7 m di cavo e connettore
Cod. Art.: 9421284000

2 x USB 2.0 Forma A schermato
Cod. Art.: 9421300000

Presa di alimentazione (SCHUKO) 250 V
Cod. Art.: 9421307000

1 x Sub-D9, 1 x Sub-D15, femmina/femmina
Cod. Art.: 9421308000

1 x Sub-D9, 1 x Sub-D25, femmina/maschio
Cod. Art.: 9421310000

1 x RJ45, USB Forma A, Sub-D9
Cod. Art.: 9421311000

Piastra cieca
Cod. Art.: 9421312000
Altri connettori su richiesta

**Cassetto per tastiera**

Completo di filetti sul retro per il montaggio, senza serratura, IP65 in stato di chiusura, incluso tastiera. Sono disponibili serrature e diversi layout della tastiera
483 x 89 x 155 mm (19"/2HE)
Cod. Art.: 9806496000

**Supporto tastiera**

in lamiera rivestita colore alluminio, richiede la foratura della custodia (2 fori M5). Su richiesta disponibile anche in acciaio inossidabile.

Cod. Art.: 9806175000



inclinato di 20°, 483 x 134 x 155 mm (19"/3HE)
Cod. Art.: 9806497000

**Cassetto per tastiera ad apertura a ribalta**

in lamiera rivestita colore alluminio, dim. 483 x 249 x 50 mm
IP 54 quando è aperto
Cod. Art.: 9806488000

**Supporto a staffa per tastiera**

Le staffe sono individualmente installabili, rivestite colore alluminio. Quando non servono, possono essere girate sotto la custodia. Nessuna lavorazione meccanica per il fissaggio (per la CC-3000 senza profili sporgenti inferiori serve l'adattatore) diritto Cod. Art.: 9806326000

inclinato 30° Cod. Art.: 9806487000

**Cassetto integrato nella piastra frontale**

Abbiamo la possibilità di installare i cassette direttamente nella Vostra piastra frontale, in versione diritta o inclinata. Dettagli su richiesta.

Tastiera

84 tasti
Altri dettagli su richiesta
dim. 370 x 20 x 139 mm
Tedesco Cod. Art.: 9286109000

US-americano Cod. Art.: 9286110000

Francese Cod. Art.: 9286107000

**Maniglia CC**

maniglia in alluminio anodizzato naturale, diritta
Lunghezza 140 mm
Cod. Art.: 9808015000

Lunghezza 200 mm
Cod. Art.: 9808014900

Lunghezza 350 mm
Cod. Art.: 9808014600

**Maniglie ad angolo**

Set di 2 pezzi, in acciaio rivestito di gomma schiuma
Cod. Art.: 9806026000

**Maniglia di comando piegata**

in alluminio anodizzato naturale, la forma ergonomica permette di raggiungere e muovere la custodia anche con guanti da lavoro

Lunghezza 250 mm
Cod. Art.: 9808015100

Lunghezza 350 mm
Cod. Art.: 9808015200

**Piastra posteriore con alettature di raffreddamento**

Prodotto su richiesta secondo le Vostre esigenze

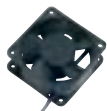
**Kit di fissaggio per ventole**

Kit di 2 staffe di fissaggio per ventole assiali o radiali, RAL 7035
Cod. Art.: 9806491000

**Set di ventola con filtro PF1000**

Ventola con filtro in uscita, 230V, 24 m³/h, IP 54.

Altre alimentazioni e potenze su richiesta
Cod. Art.: 9806492000

**Ventole interne**

24 V, 40 m³/h
Altre alimentazioni e potenze su richiesta
Cod. Art.: 9806421000



Interfaccia USB

Singola interfaccia USB con tappo di chiusura non perdibile. IP 65. L'installazione tramite foro di diam. 22,5 mm, sulla piastra frontale o nei profili laterali
Cod. Art.: 9421319000

Soluzioni per connettersi

Portatili, strumenti di diagnosi, modem e tante altre attrezzature possono essere collegati tramite queste interfacce. Basta aprire lo sportello. Il grado di protezione IP 65 con lo sportello chiuso è garantito.



Portafogli

Per il posizionamento di fogli (A4), colore dell'alluminio, girevole. Non necessita nessuna lavorazione meccanica per il fissaggio alla custodia (solo per la CC-3000 senza profili sporgenti serve un adattatore)
Cod. Art.: 9806388000

Soluzioni per tastiere

Tastiere ed altri mezzi di input non tolgono spazio al libero movimento dell'operatore. Anche qui esistono delle soluzioni progettate per posizionare o nascondere le varie attrezzature senza alterare il design della custodia.



Mousepad

Supporto mouse con alloggiamento, inclinabile, colore dell'alluminio. Non necessita di lavorazione meccanica per il fissaggio alla custodia con profili sporgenti laterali (per la CC-3000 senza profili sporgenti laterali serve un adattatore)
Cod. Art.: 9806480000

Adattatore in RAL 9006

Per il fissaggio di suddetti accessori alle custodie senza profili sporgenti
Cod. Art.: 9806489000



Maniglia di spostamento

Maniglia nera per spostare custodie di piccole dimensioni senza difficoltà
Cod. Art.: 9806490000

Soluzioni per manovrare la custodia

Per tutti quelli che necessitano di muovere frequentemente le custodie, anche con una mano.



Condizionatore

230 V, 320 W, L35L35
270 x 520 x 110 mm, 13,3 kg
Cod. Art.: 9421279000

230 V, 400 W, L35L35
520 x 340 x 110 mm, 14,8 kg
Cod. Art.: 9421276000

Dissipazione del calore

La dissipazione del calore è una questione importante. Noi siamo in grado di proporre soluzioni ai problemi di calore. Contattateci. Noi abbiamo le custodie e gli accessori giusti.

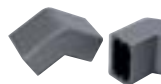
... ed accessori intelligenti completano



ssori i per e il sistema

Soluzioni di montaggio

Se la volete appesa o fissata in terra o liberamente spostabile, per ogni caso abbiamo gli accessori giusti.



Giunti intermedi fissi

Per collegare 2 custodie fra di loro e creare un pulpito, 2 pezzi nel set, rivestiti, colore alluminio

Cod. Art.: 9806493000



Giunti intermedio regolabile

Per collegare 2 custodie fra di loro ad un'angolazione liberamente scelta tra 0-30°, RAL 7035. Su richiesta anche in RAL 9006.

Cod. Art.: 9808013100

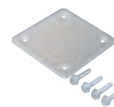


Flangia di montaggio automotive

Per il semplice montaggio della custodia al sistema di sospensione, anche da una persona sola.

RAL 7035

Cod. Art.: 9806213000



Piastre cieche per il sistema di sospensione

Per chiudere le lavorazioni che attualmente non sono utilizzate. Rivestite, colore alluminio.

Altri colori RAL su richiesta.

CS-80: con le dim. per la flangia sistema 80 mm

Cod. Art.: 9806499000

CS-SL/50/60: con le dim. per la flangia 60 mm

Cod. Art.: 9806495000

Soluzioni attorno al cavo

Spesso i cavi devono essere portati dall'esterno all'interno della custodia. Questo vale per singoli fili o per cavi multipli – per tutto c'è una soluzione.



Guide per cavi

Per instradare i cavi all'interno della custodia (necessita la lavorazione meccanica della custodia)

16/4 Cod. Art.: 9806501000

24/5 Cod. Art.: 9806502000

Soluzioni per la piastra frontale

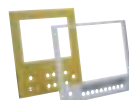
La parte frontale della custodia è quella più in vista e perciò la più importante. Vi possiamo offrire vari accessori e anche l'esecuzione di tutte le lavorazioni.



Set di fissaggio per PC 670/677

Set di 6 pz. per l'installazione diretta dei pannelli operativi Siemens PC 670/677 nella custodia

Cod. Art.: 9806324000

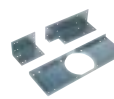


Servizio di lavorazione delle piastre frontali

Eseguiamo per Voi le lavorazioni meccaniche delle piastre frontali e posteriori secondo le Vostre esigenze. Su richiesta anche serigrafia o altri tipi di rivestimento sono possibili. Basta inviare un disegno con i Vostri desideri.

Soluzioni sicure

La Vostra sicurezza è importante per noi, perciò abbiamo creato accessori anche per evitare pericoli.



Rinforzi angolari e per il sistema di sospensione

Esecuzione su richiesta per la Vostra custodia. Basta indicare le dimensioni richieste o il codice della custodia.

**Piastra cieca per la flangia di montaggio automotive**

Per chiudere la lavorazione per la flangia automotive attualmente non utilizzata. Rivestita colore alluminio. Su richiesta anche altri colori RAL.

Cod. Art.: 9806512000

**Piedini da tavolo**

Semplici piedini da tavolo in plastica. Alzandoli si inclina la custodia.

Cod. Art.: 9806014000

**Terminali anti shock**

Terminali per custodie di comando, ammortizzano le vibrazioni. Ideali per l'installazione in vicinanza della macchina o per attrezzature elettroniche molto sensibili.

Cod. Art.: 9806500000

**Piedistallo CC-3000**

Base mobile con colonna diritta per supportare custodie di comando. RAL 7035. Rotelle e giunti sono da ordinare separatamente.

Cod. Art.: 1016509100

**Piedistallo CC-4000**

Base mobile con giunto di fissaggio integrato per il collegamento di custodie CC-3000 o CC-4000. Inclinazioni possibili: Custodia superiore 0-30° e custodia inferiore 0-20°.

RAL 7035

Cod. Art.: 1016787000

**Piedini regolabili**

Piedini regolabili in altezza (4 pezzi) per piedistalli

Cod. Art.: 9808012900

**Rotelle industriali**

Set di 4 rotelle, ciascuna completa di freno.

Peso max. per rotella 50 kg

Cod. Art.: 9808012800

**Rotelle per strumentazioni**

Set di 4 rotelle, 2 complete di freno, e 2 senza, per piedistalli.

Peso max. per rotella 70 kg

Cod. Art.: 9808015300

**Cerniere per il fissaggio a muro fisso**

Per il fissaggio delle custodie di comando al muroSet composto da 2pcs (per un fissaggio rigido sono necessari 2 set), rivestite colore alluminio

Cod. Art.: 9806021000

**Staffe di fissaggio esterne**

Per il fissaggio rigido delle custodie di comando al muro.

Cod. Art.: 9806017000

**Passacavi**

Per il passaggio dei cavi.

Diametro cavo 3-4 mm

Cod. Art.: 9432613000

Diametro cavo 6-7 mm

Cod. Art.: 9432617000

Tappo

Cod. Art.: 9432614000

Altri passacavi su richiesta.

**Pressacavi**

Pressacavi di metallo e di plastica trovate nel catalogo generale della Bernstein

**Guide DIN**

Su richiesta Vi tagliamo le guide DIN TS 32/TS 35 alla lunghezza che volete. Guide DIN per l'installazione di morsetti. Contattateci.

**Set di fissaggio per piastre frontali**

Set di 10 elementi

CC-3000 Cod. Art.: 9806508000

CC-4000 Cod. Art.: 9806509000

**Set di montaggio 19"**

4 pezzi nel set, utilizzo insieme alle staffe di fissaggio. Queste staffe sono incluse nei set di fissaggio per piastre frontali o eventualmente già nelle custodie consegnate.

Cod. Art.: 9806112000

**Staffe di montaggio**

Per il fissaggio interno di piastre di montaggio o per altre installazioni di componenti interni alla custodia

Cod. Art.: 9806008000

**Guarnizione per piastra frontale**

Guarnizione piatta per piastre frontali, 2 m 6 x 2 mm, grigio Cod. Art.: 9806373000

**Set di dadi a molla**

10 pezzi nel set

M4 Cod. Art.: 9806006000

M5 Cod. Art.: 9806007000

Piastre di montaggio

Su richiesta forniamo piastre di montaggio adatte per le custodie. Indicateci le dimensioni o il codice della custodia

**Delimitatore di rotazione**

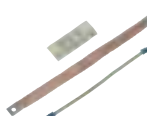
Per fermare la portella in posizione aperta, e per limitarne l'apertura (ca. 100°)

Cod. Art.: 9806503000

Set di messa a terra per piastre frontali interne

Set supplementare per portare a terra le piastre frontali interne

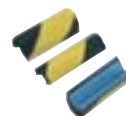
Cod. Art.: 9806505000

**Set di messa a terra, per piastre frontali esterne o portelle**

Set supplementare per mettere a terra le piastre frontali esterne o le portelle

giallo/verde Cod. Art.: 9806506000

fascetta di rame Cod. Art.: 9806507000

**Protezione contro urti, 1 m, giallo/nero**

Per proteggere spigoli contro urti, autoadesive

Cod. Art.: 9231731000